

Auspacken


Vergewissern Sie sich bitte, dass das Paket folgende Elemente beinhaltet:

 Schraubendübel x 2
  ST4x20-Schraube x 2
  M4x30-Schraube x 2

 11-poliges Kabel x 1



Wandhalterung x 1

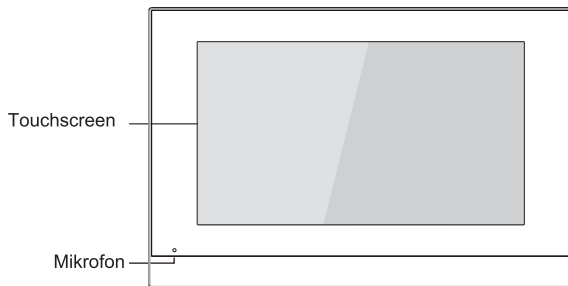
 10-poliges Kabel x 1



C315 x 1

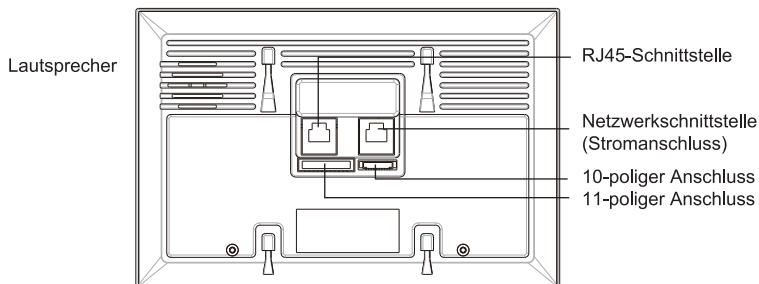
Produktübersicht

Frontplatte



C315

Rückseite



Installation

(A) Ohne das 86-Unterputzgehäuse in der Wand



Markieren Sie zwei Befestigungslöcher durch die Wandhalterung auf der Wand, mit einem Mittenabstand von 60 mm. Vergewissern Sie sich, dass alle Kabel durch das Zentrum der Wandhalterung geführt werden können.

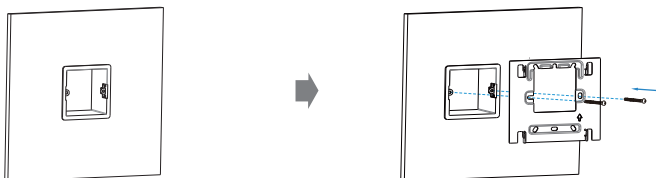
Entfernen Sie die Halterung, und benutzen Sie danach eine Handbohrmaschine mit 5mm-Bohrer, um zwei Befestigungslöcher an den vorher markierten Stellen in die Wand zu bohren.



Benutzen Sie zwei ST4x20-Schrauben, um die Wandhalterung an der Wand zu befestigen.

Sobald die Befestigungslöcher gebohrt worden sind, führen Sie die zwei mitgelieferten Schraubendübel ein.

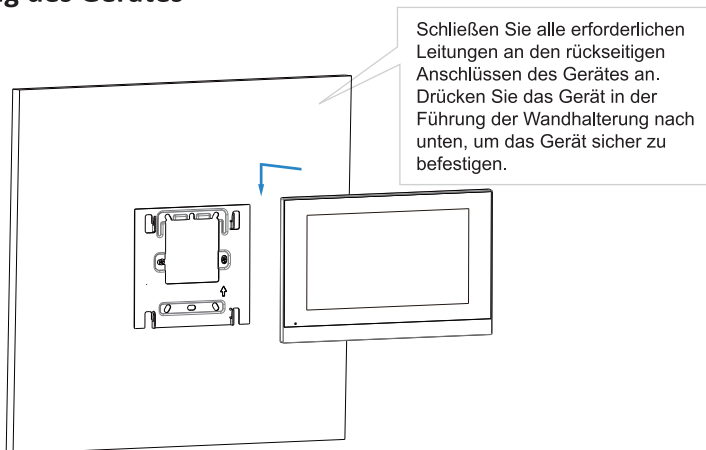
(B) Mit dem 86-Unterputzgehäuse in der Wand



Vergewissern Sie sich, dass sich alle Kabel im 86-Unterputzgehäuse befinden.

Befestigen Sie die Wandhalterung auf dem 86-Unterputzgehäuse mit zwei M4x30 Schrauben.

Befestigung des Gerätes





Konfiguration


1. Zugang zu den grundlegenden Informationen: Nach der Einrichtung des Netzwerks und der Versorgung, gehen Sie auf **More -> System Info**, um den Status des Kontos, des Netzwerks und der Version zu prüfen.
2. Zugang zur Webseite: Starten Sie einen Browser und geben Sie die IP-Adresse ein, danach den Nutzernamen und das Passwort zum Anmelden. (Standard: Nutzernamen: admin / Passwort: admin)
3. Konto-Registrierung: In dem Web-UI gehen Sie auf: **Account -> Basic** um die Konto-Informationen einzugeben, klicken Sie anschließend auf **Submit** zum Bestätigen. (Lesen Sie bitte die Bedienungsanleitung für weitere Informationen)

Betrieb

Einen Anruf starten

Drücken Sie auf **More** -> **Call**-Symbol , geben Sie die Nummer des Anzurufenden oder die Zimmer-Adresse ein, wählen Sie danach den **Audio**-  oder **Video**-  Modus zum Anrufen.


Einen Anruf empfangen

Drücken Sie auf die **Answer** -Taste  in der Schnittstelle des eingehenden Anrufs, um den eingehenden Anruf anzunehmen.

Entsperren

Drücken Sie während des Anrufs das **Unlock**-Symbol  in der Sprech-Schnittstelle zum Entsperren der Tür.

Monitor

Drücken Sie das **Monitor**-Symbol , um das Video der IPC jederzeit aufzurufen.

Informationsschreiben

Die Informationen, die in diesem Dokument vorhanden sind, gelten als genau und vertrauenswürdig zum Zeitpunkt des Drucks. Dieses Dokument kann ohne Vorankündigung verändert werden, wobei jede Aktualisierung dieses Dokuments auf der Akuvox-Webseite angesehen werden kann: <http://www.akuvox.com> © Copyright 2018-2019 Akuvox Ltd. Alle Rechte vorbehalten.



AKUVOX (XIAMEN) NETWORKS CO., LTD.
ADD: 10/F, NO.56 GUANRI ROAD, SOFTWARE PARK II, XIAMEN 361009, CHINA
www.akuvox.com



YS31500003